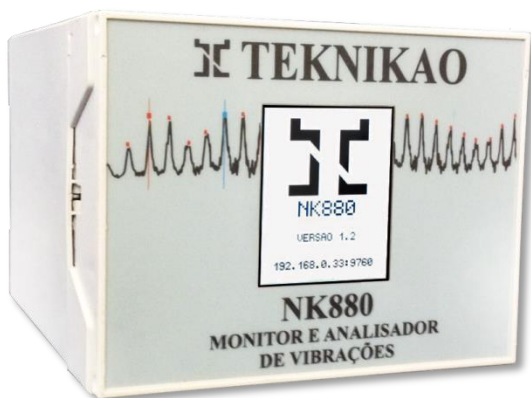


# Transmissor e Analisador de Vibrações

## NK880



## MANUAL DE OPERAÇÃO

## TEKNIKAO

Indústria e Comércio Ltda.

## **ÍNDICE**

<i>DESCRIÇÃO DO NK880</i> .....	2
<i>PRINCIPAIS CARACTERÍSTICAS</i> .....	2
<i>INSTALAÇÃO E CONECTORES</i> .....	3
<i>SAÍDA DE RELÉ</i> .....	4
<i>ENTRADA DE ACELERÔMETROS</i> .....	4
<i>ENTRADAS TTL</i> .....	5
<i>ALIMENTAÇÃO NK880</i> .....	5
<i>CONFIGURANDO NK880 NA REDE</i> .....	6
<i>ATUALIZAÇÃO DO NK880</i> .....	10
<i>RESET DE FÁBRICA</i> .....	10

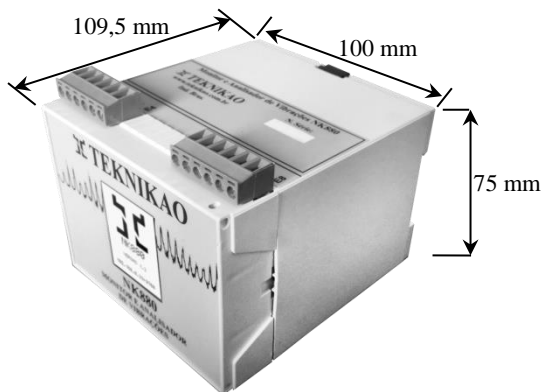
Sr. Consumidor, a TEKNIKAO agradece a sua aquisição e recomenda ler atentamente todo este manual antes de utilizar o aparelho.

## DESCRIÇÃO DO NK880

O NK880 é um Monitor e Analisador de Vibrações de uso geral para uso em máquinas onde o acompanhamento dos níveis de vibração deve ser contínuo.

Os dados são transmitidos via rede para o software SDAV possibilitando não somente o acompanhamento do nível global da vibração, mas diagnosticar problemas através da análise espectral do sinal. Seu display gráfico mostra qual o canal que está realizando leitura e informações do NK880.

Dimensões:



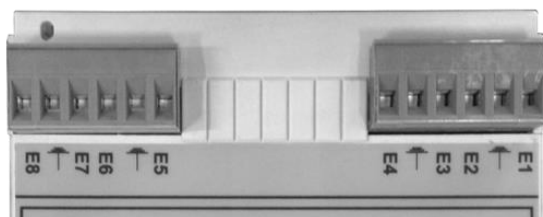
## PRINCIPAIS CARACTERÍSTICAS:

- 8 entradas;
- 4 entradas de sinal TTL ;
- Relé de alarme;
- Display gráfico;
- Alimentação 7 - 40 VDC;
- Transmissão dos dados via rede para o software SDAV;
- Fixação no padrão trilho DIM T35;

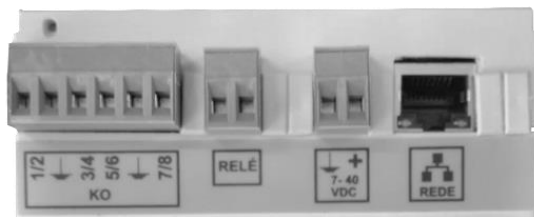
## **INSTALAÇÃO E CONECTORES**

A fixação do NK880 é feita através de Trilho DIM T35 para painéis industriais.

<b>Conectores</b>	<b>Função</b>
E1,E2,E3,E4,E5,E6,E7,E8	Entradas de Sinal
1/2, 3/4, 5/6, 7/8	Entradas de sinal TTL
RELÉ	Saída de alarme.
7 – 40VDC	Tensão de Alimentação
REDE	Conector do cabo de Rede



8 entradas.

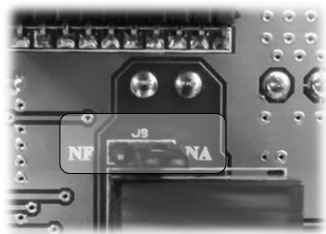


4 entradas para Sinal TTL, Saída de Relé, Alimentação e Rede.

## SAÍDA DE RELÉ

O relé de saída do NK880 pode ser configurado para aviso de alarme, esta configuração é feita através do software SDAV.

Através de um jumper é possível configurar o relé para a situação de Normalmente Aberto (NA) ou Normalmente Fechado (NF).



Jumper de ajuste do Relé.

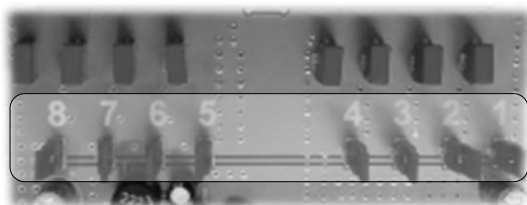


Saída do Relé.

## ENTRADA DE ACELERÔMETROS

O padrão de acelerômetro utilizado no NK880 é do tipo ICP e o NK880 fornece a alimentação compatível com ICP.


Para usar outros sensores que não tem o padrão ICP, remova o JUMPER referente ao canal onde o sensor será usado.



Jumpers liga/desliga alimentação ICP.

## ENTRADAS TTL

São entradas para sensor de fase ou de rotação com padrão TTL (0-5V). As entradas TTL estão associadas em pares de canais:

Entradas TTL	Canais	
1/2	1 e 2	
3/4	3 e 4	
5/6	5 e 6	
7/8	7 e 8	

Entradas TTL.

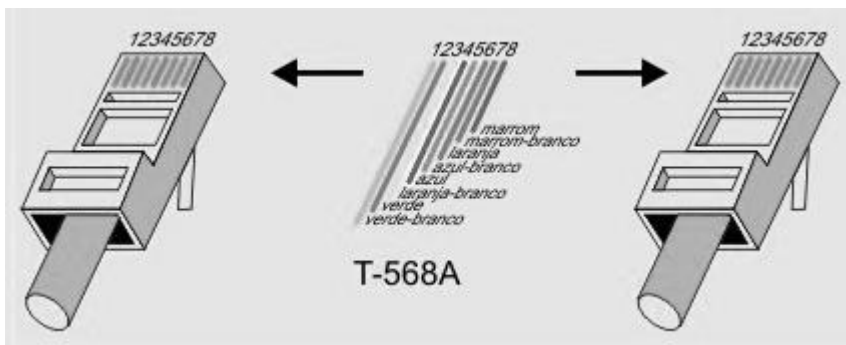
## ALIMENTAÇÃO NK880

O NK800 é alimentado através de uma fonte DC 7 à 40 V com corrente de 600mA. O NK880 também pode ser alimentado através do próprio cabo de rede, existe uma montagem específica do cabo de rede para este tipo de alimentação chamado Power Over Ethernet (POE).

Pin	Use	Description
1	RX+	Receive data +
2	RX-	Receive data -
3	TX+	Transmit data +
4	DC+	Power-over-Ethernet +
5	DC+	Power-over-Ethernet +
6	TX-	Transmit data -
7	DC-	Power-over-Ethernet -
8	DC-	Power-over-Ethernet -



Entra da fonte DC.



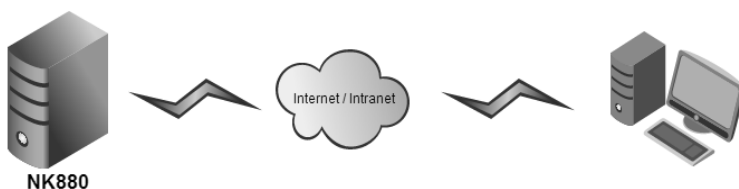
Esquema de montagem do cabo de rede.

Os pares de fios referentes ao Power Over Ethernet (4/5 e 7/8) devem ficar fora do conector para conexão na entrada da fonte do NK880.

## CONFIGURANDO NK880 NA REDE

O NK880 é um equipamento que possui interface ethernet 10 Base T, para coleta e monitoramento de vibrações em redes ethernet.

Topologia:



Após a conexão do NK880 na rede interna, é necessário a abertura do software SDAV e clicar em **Conexão\Intranet**.



Configurando NK880 com SDAV.

Em porta de rede clique no botão **NK880**.



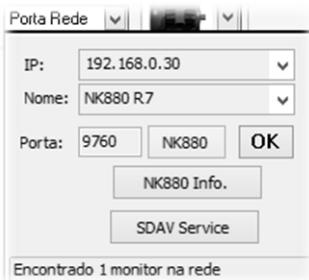


O botão NK880 ativa uma busca na rede, que indica quantos monitores estão conectados nessa rede. Se necessário, libere o programa SDAV do firewall.



Liberando o SDAV do Firewall.

Ao acessar o pacote contendo as configurações do NK880, os dados serão preenchidos conforme figura abaixo:



Ao clicar no botão **OK**, o SDAV estabelecerá a conexão com o NK880 apresentando uma mensagem conforme figura abaixo:

ATT=NK880R7

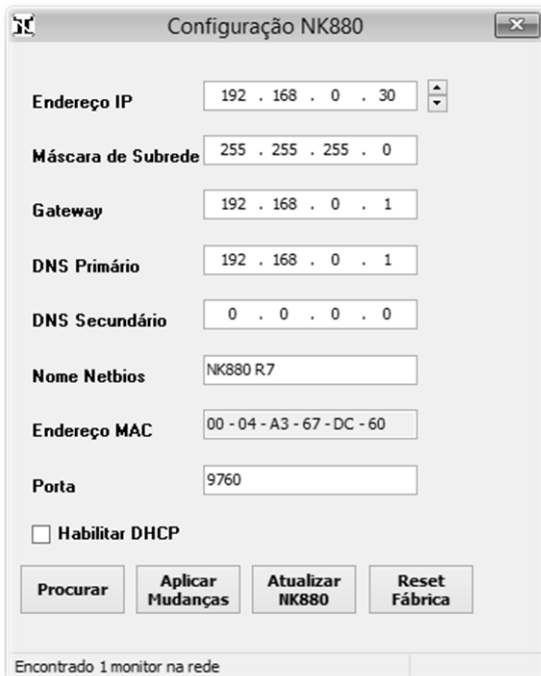
NK880 conectado ao software SDAV.

Com o NK880 conectado é possível fazer as leituras dos sinais.

Para verificar ou editar detalhes das configurações de cada monitor, clique no botão **NK880 Info**.

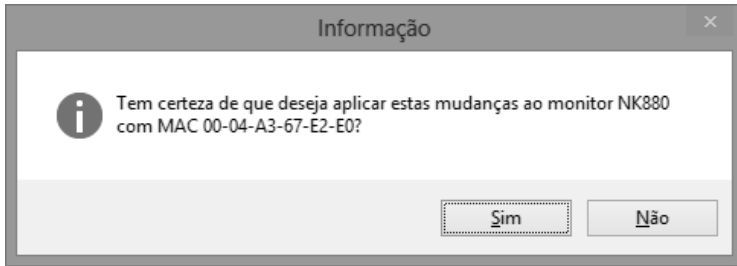


Ao clicar no botão **NK880 Info**, aparecerá uma tela conforme imagem abaixo:



Configuração de fábrica do NK880.

Todas as configurações podem ser diretamente alteradas. Para salvar as mudanças clique em **Aplicar Mudanças**.



Confirmação da configuração do NK880.

## **ATUALIZAÇÃO DO NK880**

Ao pressionar o botão **Atualizar NK880** no painel de configuração, o sistema busca no servidor da Teknikao novas atualizações do software do NK880(firmware) do Monitor NK880. Para realizar este procedimento o computador deve estar conectado na internet.

## **RESET DE FÁBRICA**

Para voltar as configurações de fábrica do NK880, pressione o botão **Reset de Fábrica**.

## TERMOS DE GARANTIA

Sr. Consumidor:

A TEKNIKAO INDÚSTRIA E COMÉRCIO LTDA. garante este aparelho contra qualquer defeito de fabricação que se apresentar no período de 24 (vinte e quatro meses) a partir da data da Nota Fiscal de venda.

### São condições desta Garantia:

1. Qualquer defeito que for constatado neste produto deve ser imediatamente comunicado ao Departamento Técnico, sendo que o reparo do produto somente poderá ser realizado pela TEKNIKAO INDÚSTRIA E COMÉRCIO LTDA., em nossa sede situada na Av. Agenor Couto de Magalhães, 1.110, Jardim Regina, Pirituba, em São Paulo/SP CEP: 05174-000.
2. Esta garantia abrange a substituição de peças que apresentarem defeitos constatados como sendo de fabricação, além da mão-de-obra utilizada no respectivo reparo.

### A Garantia perderá a Validade quando:

1. Houver remoção do número de série ou etiqueta de identificação do produto;
2. O produto for ligado em tensão diferente a qual foi destinado ou sofrer descarga elétrica por falta de aterramento de máquinas;
3. O produto tiver recebido maus tratos, descuido ou ainda sofrer alterações, modificações ou consertos feitos por pessoas ou empresas não credenciadas.

### A Garantia não Cobre:

- Despesas de transporte do equipamento;
- Despesas com instalação do produto;
- Produtos ou peças danificadas devido acidentes de transporte ou manuseio.

### Certificado de Garantia

Modelo do Aparelho: NK880

Número de Série: \_\_\_\_\_

Número da Nota Fiscal: \_\_\_\_\_

Data de Compra: \_\_\_\_\_